



ЗЕМЕЛЬНЫЕ УЧАСТКИ
в Докшицком районе Витебской области,
предлагаемые для продажи с аукционов
для строительства и обслуживания
одноквартирных жилых домов

Контактная информация:

8 (02157) 2 16 73

8 (02157) 2 59 59

Отдел землеустройства

Докшицкого районного исполнительного комитета

ДЕРЕВНЯ БИРУЛИ

Деревня Бирули расположена на берегу озера Медзозол. История деревни уходит вглубь веков. На благодатных землях на берегу озера



Медзозол человек селится с незапамятных времен. Рядом с деревней расположены памятники архитектуры: древнее городище и курганный могильник. Ежегодно в окрестностях деревни Бирули проводятся

археологические раскопки.

Озеро Медзозол - одно из красивейших озер белорусского Поозерья, богато разнообразными видами рыбы. Об этом знают рыболовы не только окрестных населенных пунктов, но и жители города Минска и других городов. В отдельные дни во время подледного лова на водоеме собирается до 300 рыболовов и каждый возвращается домой с богатым уловом.

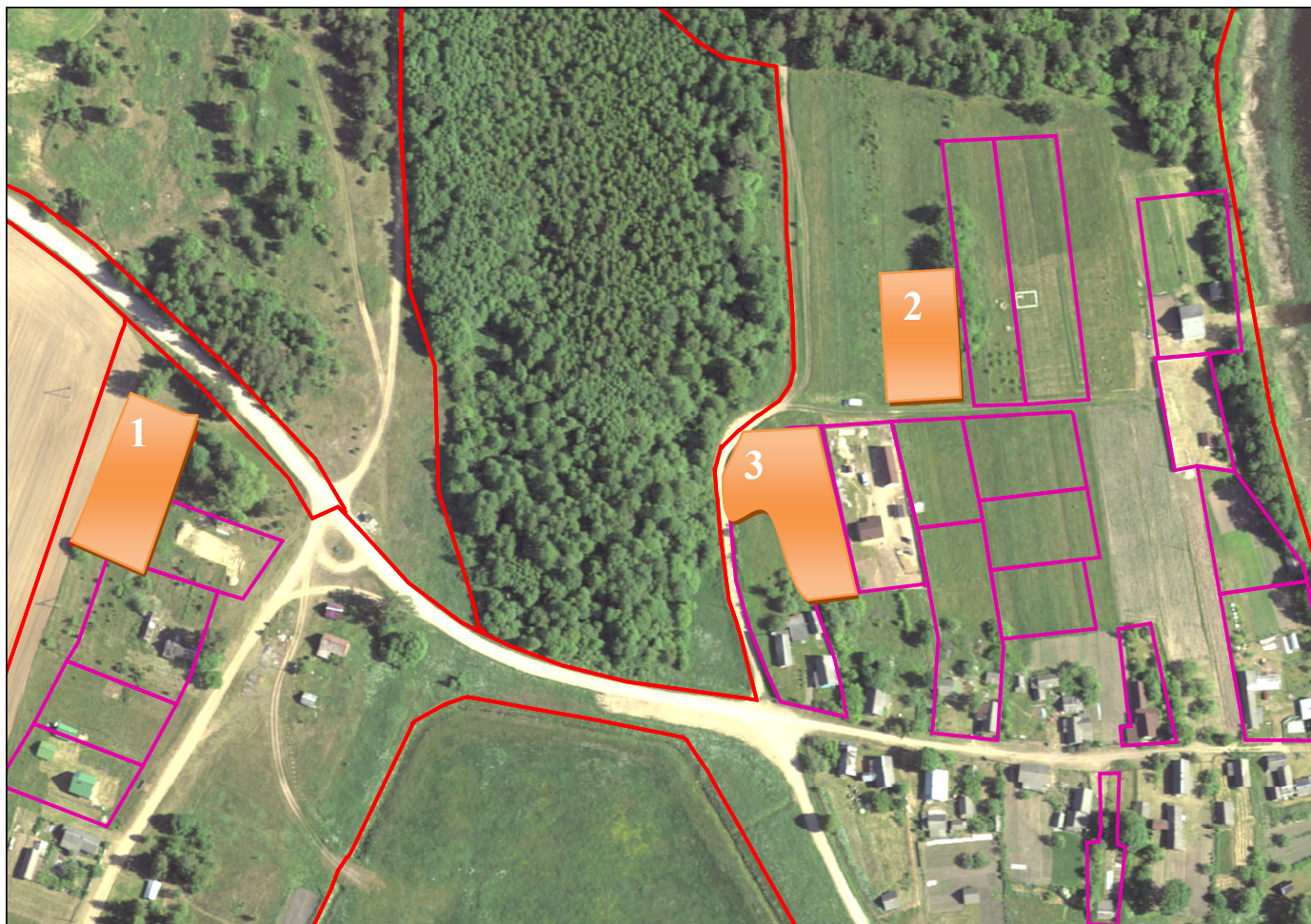


Окрестные леса богаты дичью, грибами и ягодами.


Деревня расположена в экологически чистой зоне среди очень красивейших ландшафтов, по этой причине в окрестностях деревни ежегодно проводится районный туристический слет молодежи.

Если Вы устали от ежедневных стрессов, Вам надоела обыденная суета – приезжайте в Бирули. Спокойствие и тишину мы гарантируем.

*Схема расположения земельного участка
в деревне Бирули Докшицкого района Витебской области,
предлагаемого для продажи с аукциона в частную собственность
для строительства и обслуживания многоквартирного жилого
дома*



Условные обозначения:

 - земельный участок, предлагаемый для продажи с аукциона в частную собственность для строительства и обслуживания многоквартирного жилого дома.

Характеристика земельных участков в деревне Бирули Тумиловичского сельсовета Докшицкого района, предлагаемых для строительства и обслуживания многоквартирных жилых домов

Вид функционального использования	Земельные участки		
	№ 1	№ 2	№3
Площадь земельного участка, га	0,1876	0,1706	0,2128
Ограничения в использовании	Водоохранная зона вне прибрежных полос; охранная зона электрических сетей		
Электроснабжение	Имеется возможность подключения к линии электропередачи		
Газоснабжение	Отсутствует		
Водоснабжение	Необходимо оборудовать скважину		
Водоотведение	Отсутствует		
Кадастровая стоимость 1 кв.м.в USD	0,14		
Расстояние до автомобильной дороги М3 Минск-Витебск, км	50,0		
Вещное право	Частная собственность		

СХЕМА ПРОЕЗДА

