

**ЗЕМЕЛЬНЫЕ УЧАСТКИ**  
**в Докшицком районе Витебской области,**  
**предлагаемые для продажи с аукционов**  
**для строительства и обслуживания**  
**одноквартирных жилых домов**

**Контактная информация:**

**8 (02157) 2 16 73**

**8 (02157) 2 59 59**

**Отдел землеустройства**

**Докшицкого районного исполнительного комитета**



# ДЕРЕВНЯ ВЕШНЕЕ

Деревня Вешнее расположена на живописном берегу озера Сервеч. С древних времен на берегу этого озера селились люди.



Город Докшицы 43

Город Минск 135 км

Первое упоминание этого населенного пункта относится к 1558 году.

Расстояние до районного центра г.Докшицы 25 км, до города Глубокое – 13 км.

Деревню Вешнее соединяет хорошая асфальтированная дорога.

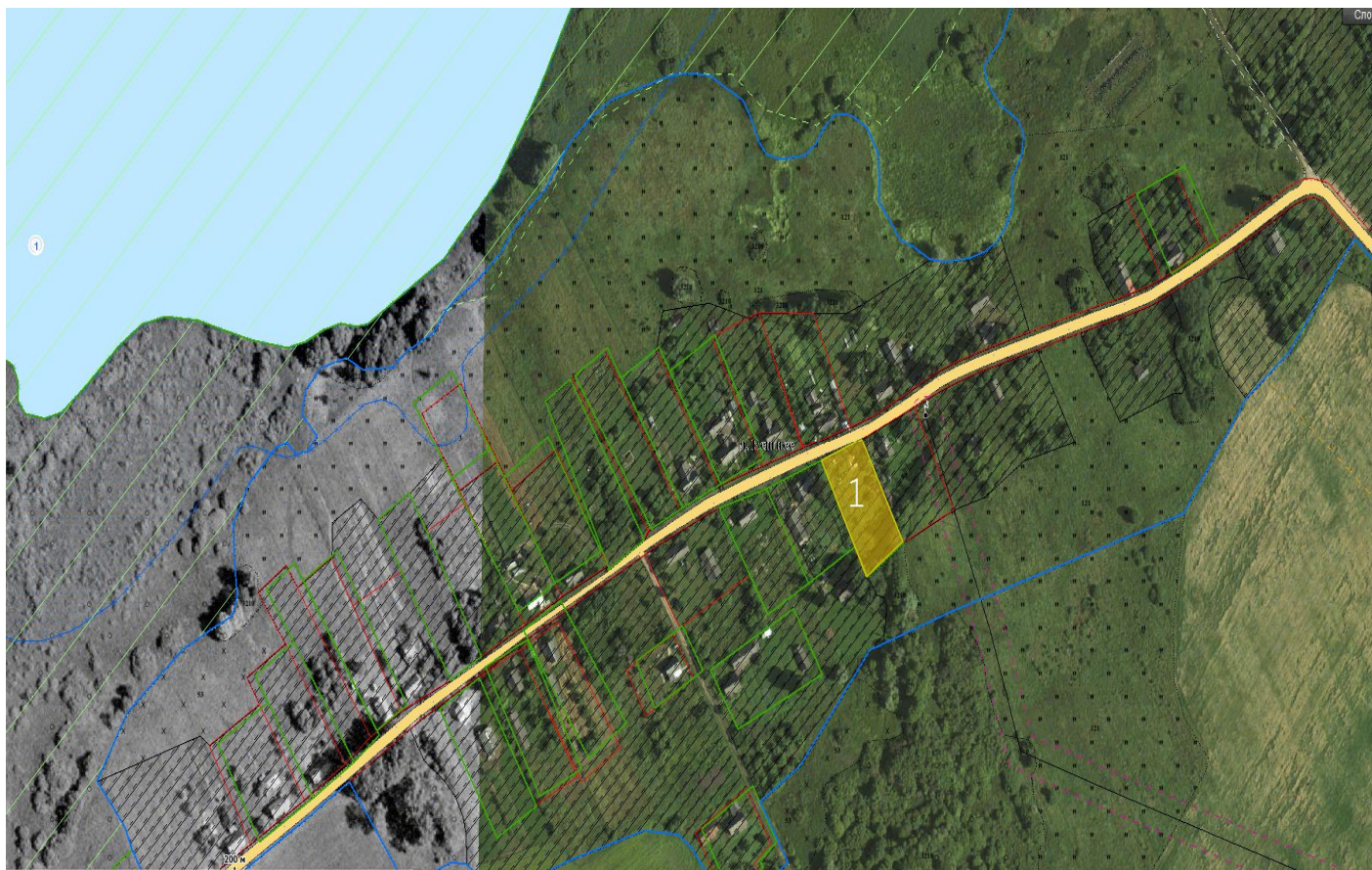
Озеро Севеч находится на границе Глубокского и Докшицкого районов. В нем много разновидностей рыбы. Во время осенних и весенних пролётов на озере собирается большое количество водоплавающей дичи, что привлекает любителей охоты с окрестных мест и близлежащих районов.

Деревня Вешнее находится на возвышенности и это придает населенному пункту особую привлекательность и красоту. Окрестности населенного пункта составляют холмистые поля и лощины.






*Схема расположения земельного участка  
в деревне Вешнее Докшицкого района Витебской области,  
предлагаемого для продажи с аукциона в частную собственность  
для строительства и обслуживания многоквартирного жилого  
дома*



**Условные обозначения:**

 - земельный участок, предлагаемый для продажи в частную собственность для строительства и обслуживания многоквартирного жилого дома.

**Характеристика земельного участка в деревне Вешнее  
Порпищенского сельсовета Докшицкого района, предлагаемого для  
строительства и обслуживания жилого дома**

Вид функционального использования	Земельные участки
	№ 1
Площадь земельного участка, га	0,20
Ограничения в использовании	Водоохранная зона рек и водоемов (озеро Сервеч)
Электроснабжение	Имеется возможность подключения к линии электропередачи
Газоснабжение	Отсутствует
Водоснабжение	Необходимо оборудовать скважину
Водоотведение	Отсутствует
Кадастровая стоимость 1 кв.м.в USD	0,18
Расстояние до автомобильной дороги М3 Минск-Витебск, км	52,0
Вещное право	Частная собственность

**СХЕМА ПРОЕЗДА**

