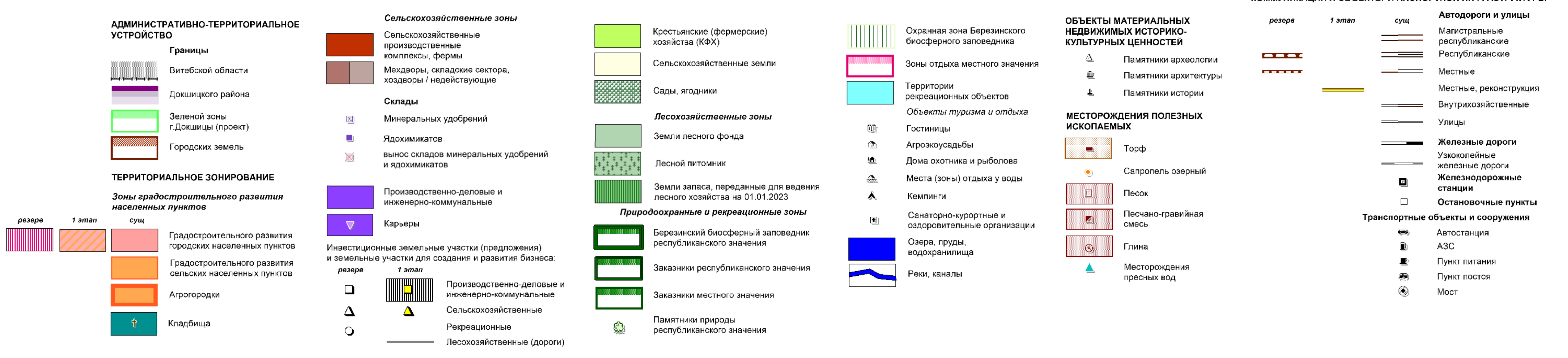
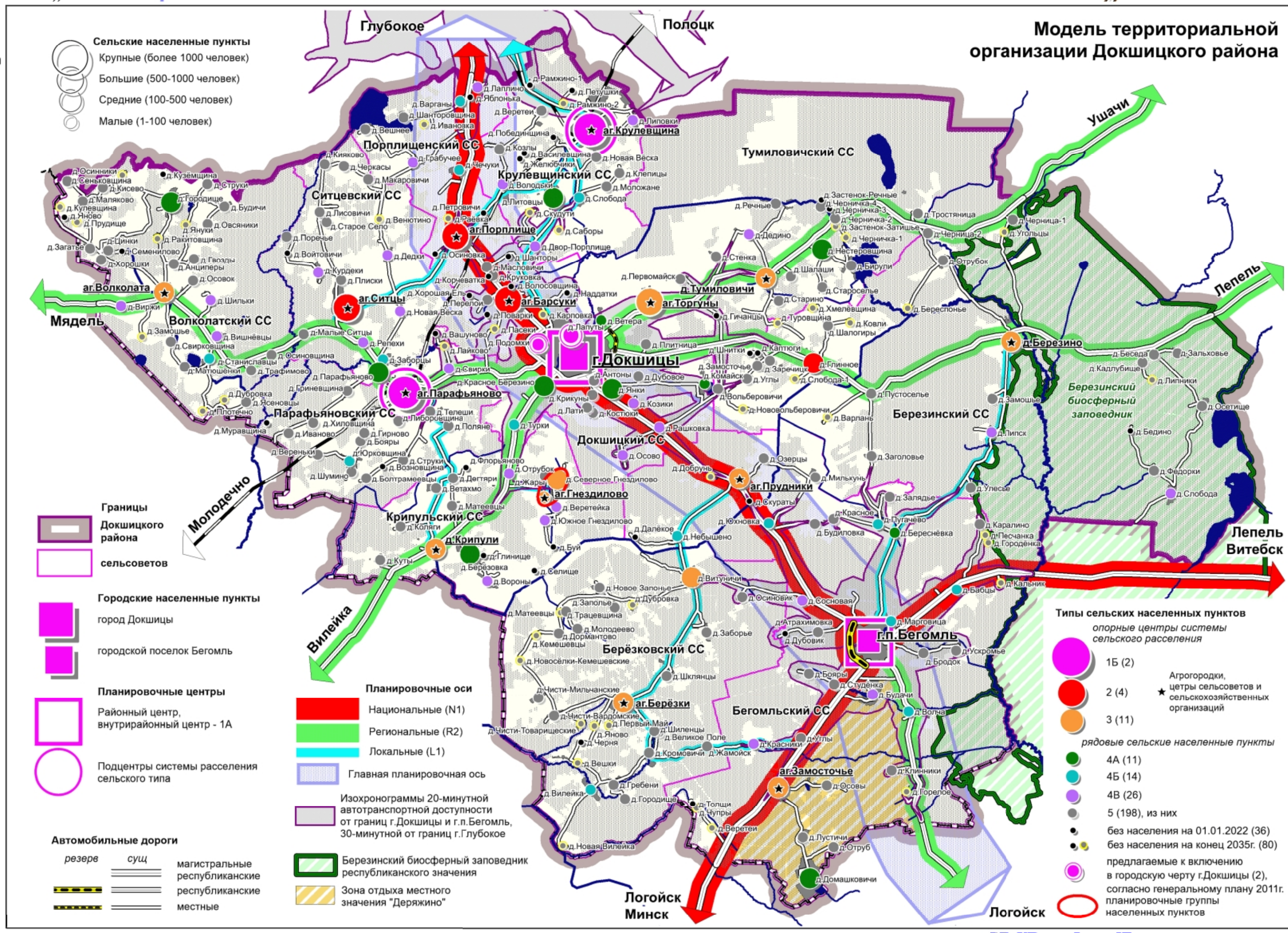
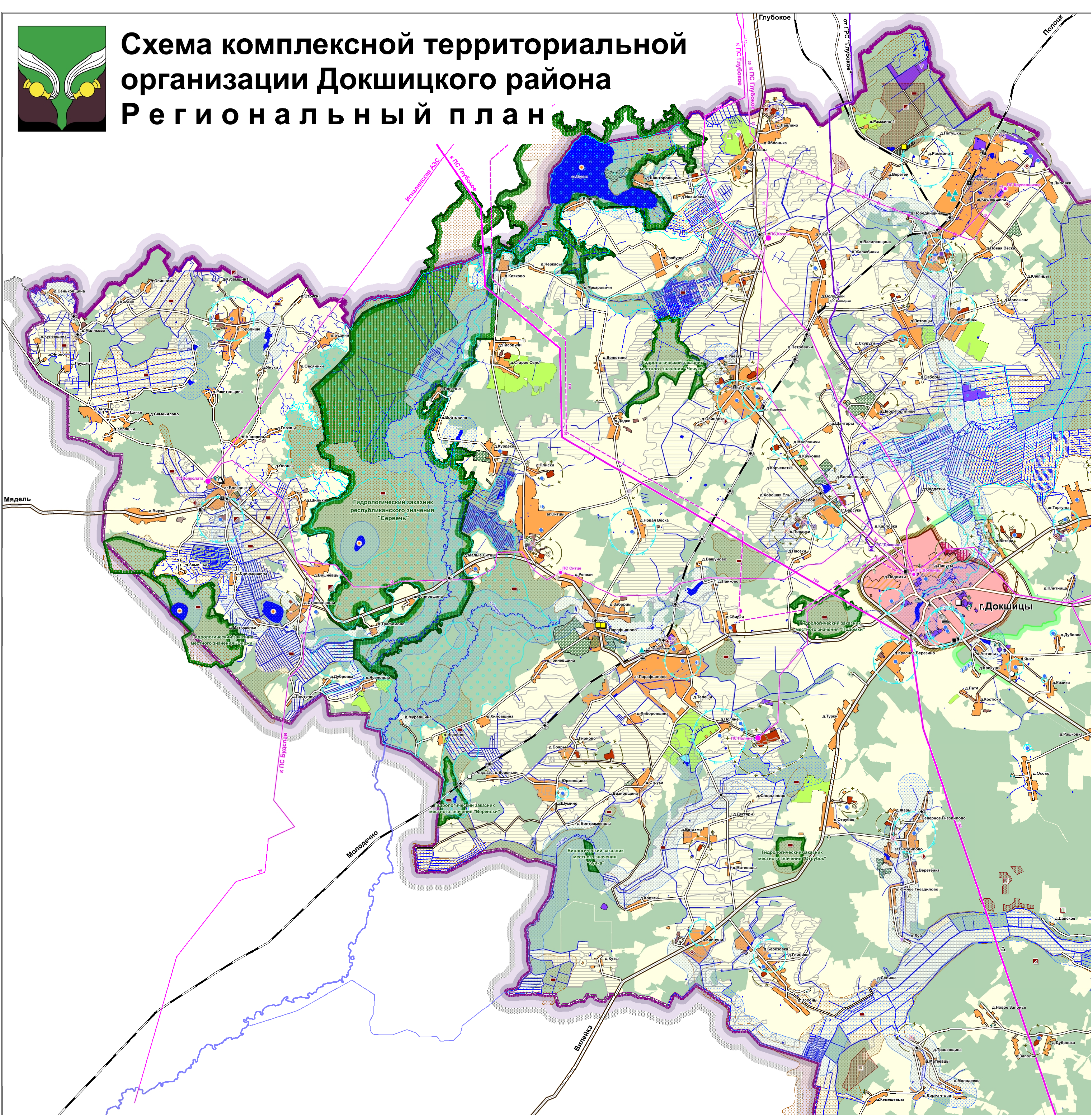
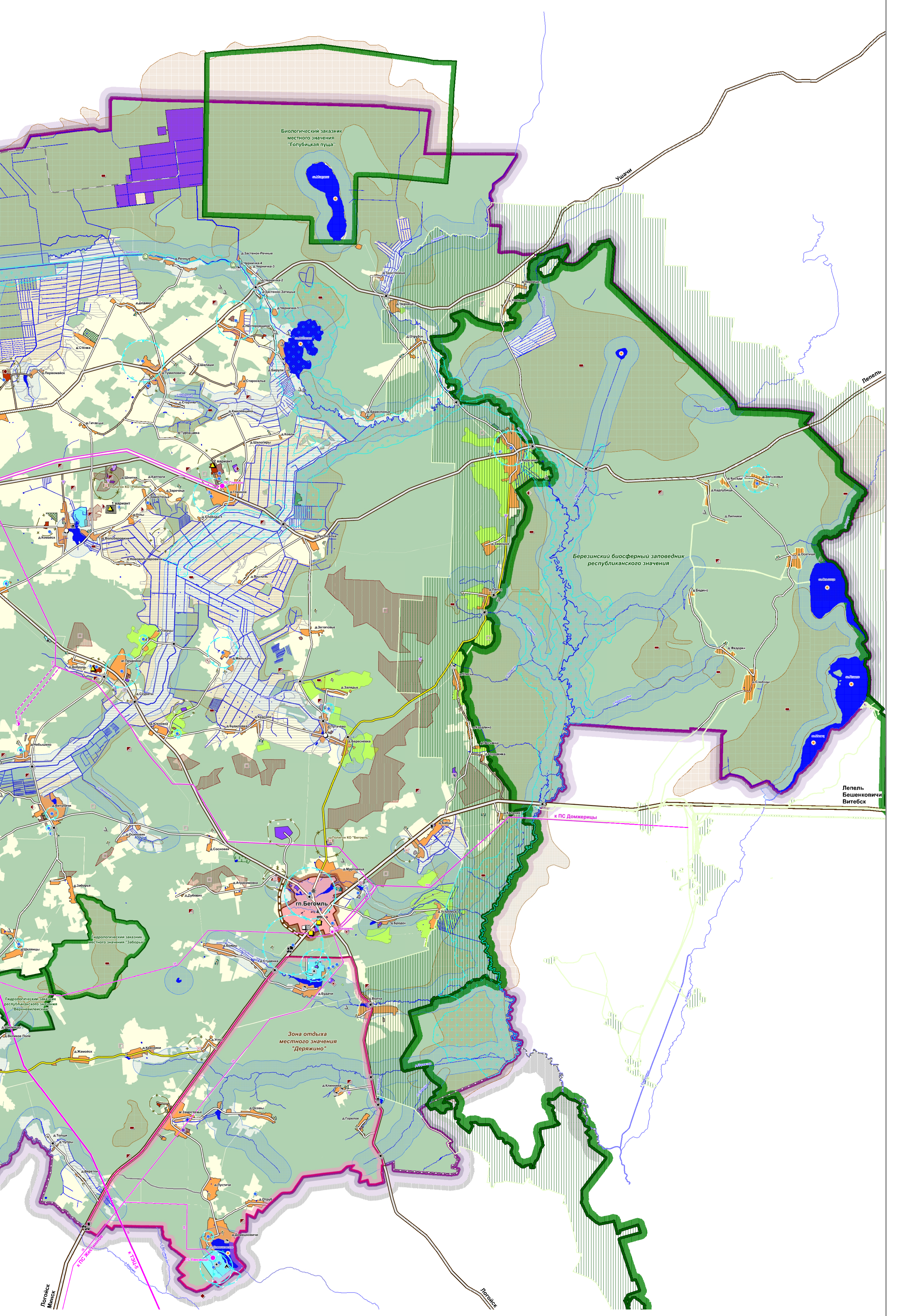




Схема комплексной территориальной организации Докшицкого района Региональный план





КОММУНИКАЦИИ И ОБЪЕКТЫ ИНЖЕНЕРНОЙ ИНФРАСТРУКТУРЫ
(Мероприятия носят рекомендательный характер)

вариант 2 этап 1 этап суш
 ● ● ● ●
 ● ● ● ●
 ● ● ● ●

Электроснабжение
 подстанция (ПС) с возможностью реконструкции при необходимости
 строительство подстанции (ПС)
 реконструкция подстанции (ПС)
 воздушная линия (ВЛ) 35-110-750 кВ
 двухцепная ВЛ 35 кВ
 Газоснабжение
 Газопроводы магистральные
 Газораспределительные станции (ГРС)

вариант 2 этап 1 этап суш
 ● ● ● ●
 ● ● ● ●
 ● ● ● ●
 ● ● ● ●

Водоснабжение и водоотведение

Артезианская скважина
 Очистные сооружения
 Очистные сооружения, реконструкция
 Очистные сооружения, ликвидация
 Полигон коммунальных отходов (КО), ликвидация
 Скотомогильники
 Скотомогильники, завершение эксплуатации с последующей ликвидацией
 Скотомогильники сибирезавенные

Мелиорация
 Осушенные территории

ПЛАНИРОВОЧНЫЕ ОГРАНИЧЕНИЯ

Природоохранные ограничения

Водоохраные зоны водных объектов согласно
 Решению Витебского ОИЖ от 01.02.2021 года №35,
 Решению Донжичского РИЖ от от 22.02.2021 года №140
 Зоны санитарной охраны
 водозаборов (3 пояса)
 Зоны затопления паводком
 1% обеспеченности

Санитарно-защитные и охранные зоны

Производственных объектов,
 сельскохозяйственных объектов,
 объектов инженерной инфраструктуры,
 объектов утилизации отходов
 Ликвидируемых полигонов КО

